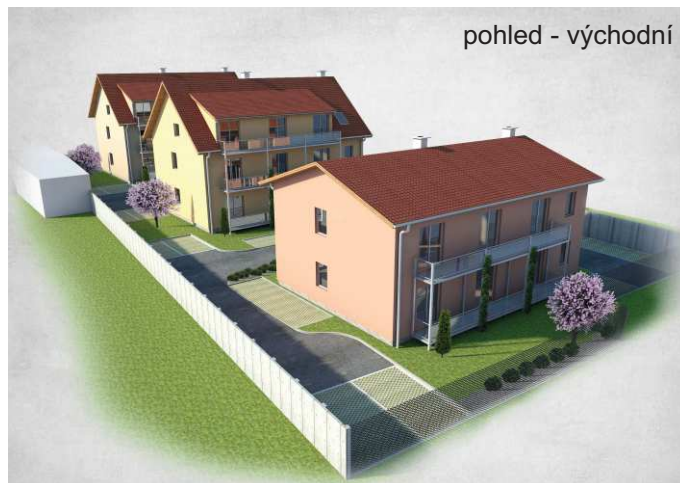
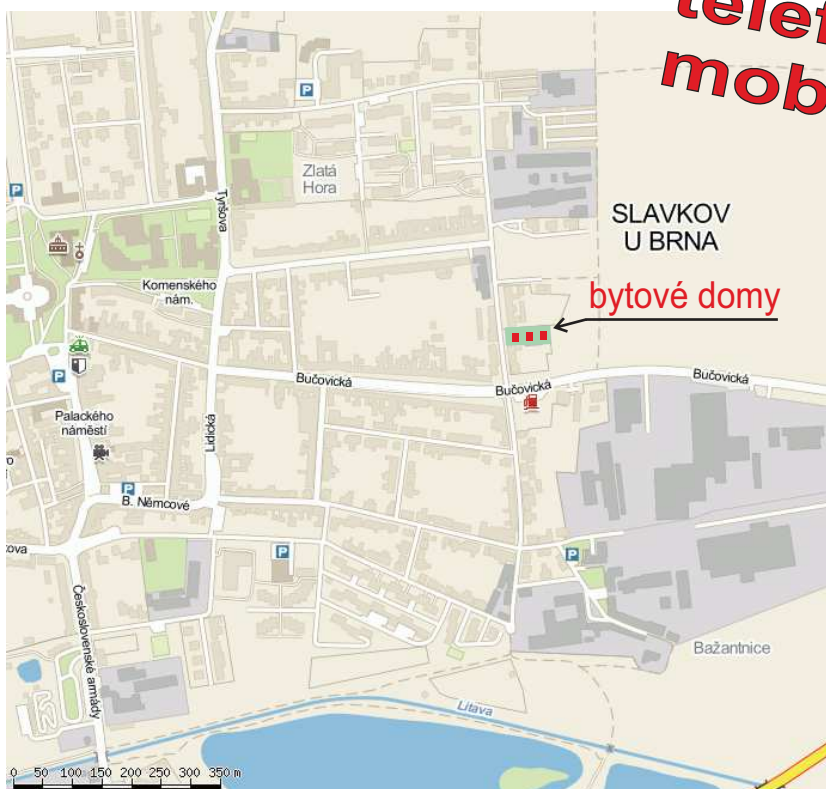


# NÍZKOENERGETICKÉ BYTOVÉ DOMY SLOVANSKÁ 1-3



Soubor 3 menších bytových domů s celkem 22 byty, umístěný na ulici Slovanská ve východní části Slavkova u Brna na vlastním, veřejně nepřístupném pozemku, s parkovacími stáními pro byty. Bytové domy jsou nízkoenergetické montované dřevostavby s vynikajícími tepelně a zvukově izolačními vlastnostmi. Bytové domy mají sedlovou střechu, BD1 a BD2 jsou dvoupodlažní s obytným podkrovím, BD3 je dvoupodlažní bez obytného podkroví. Každý z domů má vždy jeden vchod, orientovaný na západ, byty jsou orientované východ-západ. V domě je dostatek soukromí, jelikož má pouze přízemí, patro a podkroví. Výhodou je i blízkost náměstí a klidná lokalita bez vnějších vlivů, spolu s dobrou dopravní dostupností pro automobily.



**telefon: 544 227 316**  
**mobil: 775 552 219**

Investor:  
**M plus, s.r.o.**  
28.pluku 9/624  
101 00 Praha 10

Dodavatel:  
**RD AUDO, spol. s r.o.**  
Čs. armády 347  
684 01 Slavkov u Brna

Kontakty:  
tel.: 544 227 316  
mobil: 775 552 219  
e-mail: [info@rdaudo.cz](mailto:info@rdaudo.cz)

# Popis bytů

## Základní údaje

Vlastnictví:	osobní včetně spoluvlastnického podílu na parc. č. 2044/1
Počet bytů v domě:	BD1 - 8 bytů, BD2 - 8 bytů, BD3 - 6 bytů
Typy bytů:	1+kk, 2+kk <sup>1</sup> , 3+kk <sup>1</sup>
Parkovací stání:	parkoviště před a vedle domu v osobním vlastnictví majitelů bytů
Technologie výstavby:	nízkoenergetická montovaná dřevostavba

## Standardní vybavení jednotlivých bytů

<ul style="list-style-type: none"><li>• dveře vstupní</li><li>• okna</li><li>• vnitřní okenní parapet</li><li>• podlahy: kuchyňský kout, koupelna, WC, chodba, úložný prostor</li><li>• podlahy: pokoje</li><li>• dveře vnitřní včetně obložkových zárubní</li> <li>• přechodové lišty</li><li>• kování vnitřních dveří</li><li>• obklady v koupelně do výšky 2,0 m na WC 1,5 m</li><li>• sanitární keramika: WC kombi s keramickou nádržkou</li><li>• sanitární keramika: umyvadlo keramické, šířka 600 mm</li><li>• vana o rozměru 1600 x 700 mm nebo sprchový kout</li><li>• baterie umyvadlová páková</li><li>• baterie vanová páková nástěnná</li><li>• kuchyňská linka není v ceně</li><li>• rozvod TV (DVB-T)</li><li>• topení: etážové - kotel pro každý byt samostatně<sup>2</sup></li><li>• radiátory</li><li>• termostatické ventily na radiátorech</li><li>• bojler<sup>2</sup></li><li>• stropní svítidla v úložném prostoru</li><li>• stěny</li><li>• malby</li><li>• vodoměr</li></ul>	<p>dřevěné (DTD) protipožární ořech plastová bílá, pětikomorová bílý keramická dlažba včetně řezaného soklu</p> <p>laminátová podlaha včetně ukončovací lišty Sapeli nebo Kronodoor - standard, hladké, povrchová úprava olše, buk, javor, ořech, bílé ano, mezi jednotlivými místnostmi lehký eloxovaný kov keramické bílá Jika - Lyra bílá Jika - Lyra bílá akrylátová</p> <p>pouze příprava vývodů ano STA, jeden vývod v obývacím pokoji plynový kotel s integrovaným zásobníkem 12 kW deskové, bílé, lakované ano 45l integrovaný v plynovém kotli ano, součást dodávky sádkartonové bílá ano, podružné měření pro každý byt</p>
---	---

1) k bytům 3+kk a 2+kk jako součást bytu úložný prostor "ÚLOŽNÝ PROSTOR" od 2,9 až 4,5 m<sup>2</sup>

2) v bytech 1+kk topení el. přímotopnými panely, el. boiler o objemu 80l

## Platební kalendář

základní kauce	15 %
zajištění hypotéky investorem	ano
možnost hradit hypotékou nebo úvěrem ze stavebního spoření	ano

# Ceny bytů

*ceny uvedeny včetně DPH*

## BD1

Byt č. 1	(1 + kk - 30,54 m <sup>2</sup> )	916.200,- Kč
Byt č. 2	(2 + kk - 52,35 m <sup>2</sup> )	1.544.300,- Kč
Byt č. 3	(1 + kk - 32,40 m <sup>2</sup> )	972.000,- Kč
Byt č. 4	(3 + kk - 67,70 m <sup>2</sup> )	1.963.300,- Kč
Byt č. 5	(2 + kk - 52,35 m <sup>2</sup> )	1.544.300,- Kč
Byt č. 6	(1 + kk - 32,40 m <sup>2</sup> )	972.000,- Kč
Byt č. 7	(3 + kk - 68,00 m <sup>2</sup> )	2.006.000,- Kč
Byt č. 8	(3 + kk - 86,40 m <sup>2</sup> )	2.462.400,- Kč

## BD2

Byt č. 1	(1 + kk - 30,54 m <sup>2</sup> )	916.200,- Kč
Byt č. 2	(2 + kk - 52,35 m <sup>2</sup> )	1.544.300,- Kč
Byt č. 3	(1 + kk - 38,80 m <sup>2</sup> )	1.164.000,- Kč
Byt č. 4	(3 + kk - 74,10 m <sup>2</sup> )	2.148.900,- Kč
Byt č. 5	(2 + kk - 52,35 m <sup>2</sup> )	1.544.300,- Kč
Byt č. 6	(1 + kk - 38,80 m <sup>2</sup> )	1.164.000,- Kč
Byt č. 7	(3 + kk - 74,40 m <sup>2</sup> )	2.157.600,- Kč
Byt č. 8	(3 + kk - 92,80 m <sup>2</sup> )	2.598.400,- Kč

## BD3

Byt č. 1	(1 + kk - 30,54 m <sup>2</sup> )	916.200,- Kč
Byt č. 2	(2 + kk - 52,85 m <sup>2</sup> )	1.544.300,- Kč
Byt č. 3	(1 + kk - 41,70 m <sup>2</sup> )	1.251.000,- Kč
Byt č. 4	(3 + kk - 75,50 m <sup>2</sup> )	2.189.500,- Kč
Byt č. 5	(2 + kk - 52,55 m <sup>2</sup> )	1.544.300,- Kč
Byt č. 6	(1 + kk - 41,70 m <sup>2</sup> )	1.251.000,- Kč

# Pohledy



pohled na BD1

pohled na BD1 z ulice Slovanská



pohled na BD2

pohled na BD3

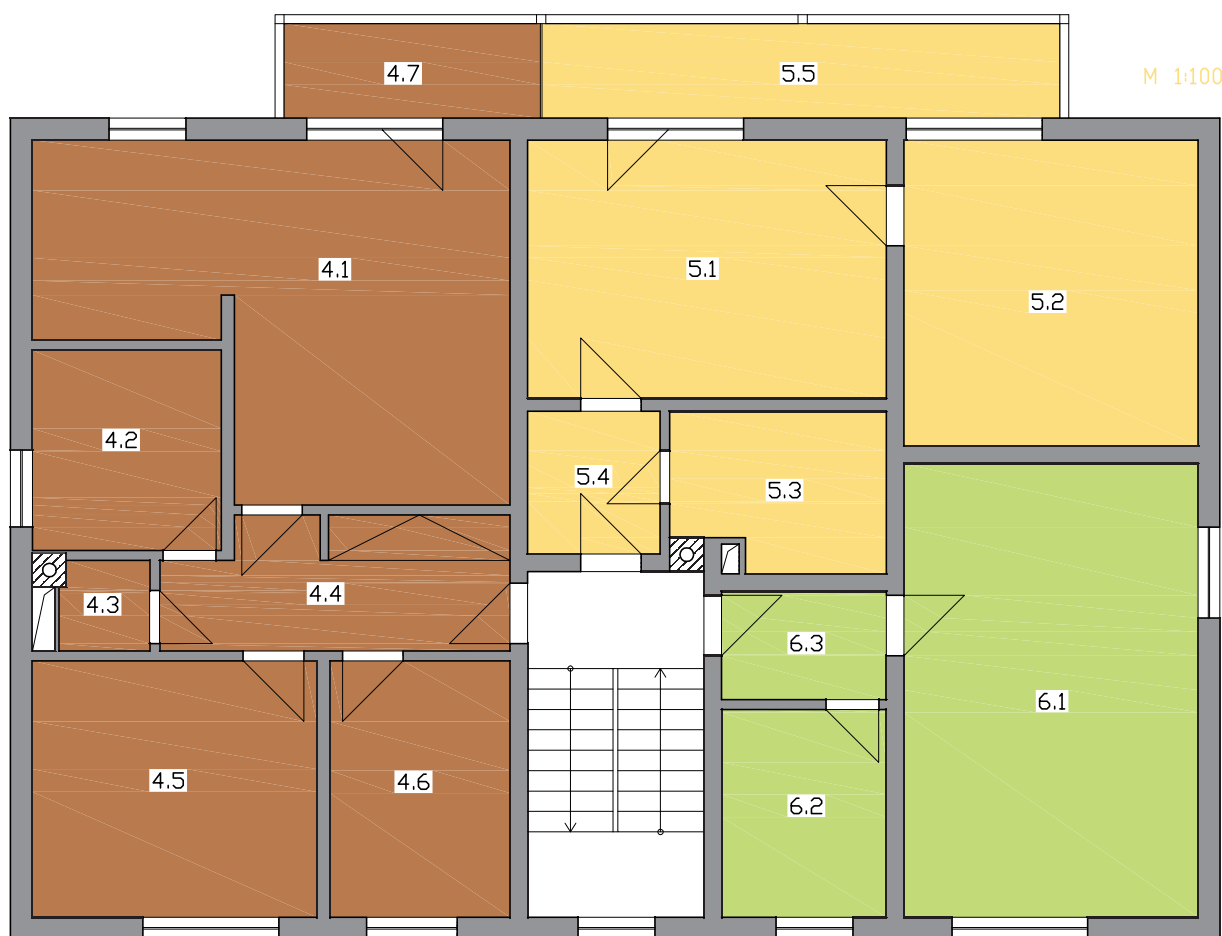




<b>Byt č. 1</b>		<b>1 + kk</b>
1.1	obývací pokoj+kk	20,34 m <sup>2</sup>
1.2	koupelna + WC	3,85 m <sup>2</sup>
1.3	chodba	2,20 m <sup>2</sup>
1.4	balkon	4,15 m <sup>2</sup>
celkem		30,54 m <sup>2</sup>

<b>Byt č. 2</b>		<b>2 + kk</b>
2.1	obývací pokoj+kk	16,20 m <sup>2</sup>
2.2	ložnice	15,70 m <sup>2</sup>
2.3	koupelna + WC	5,65 m <sup>2</sup>
2.4	chodba	3,30 m <sup>2</sup>
2.5	balkon	8,60 m <sup>2</sup>
2.6	úložný prostor	2,90 m <sup>2</sup>
celkem		52,35 m <sup>2</sup>

<b>Byt č. 3</b>		<b>1 + kk</b>
3.1	obývací pokoj+kk	23,35 m <sup>2</sup>
3.2	koupelna + WC	5,95 m <sup>2</sup>
3.3	chodba	3,10 m <sup>2</sup>
celkem		32,40 m <sup>2</sup>



<b>Byt č. 4</b>		<b>3 + kk</b>
4.1	obývací pokoj+kk	24,20 m <sup>2</sup>
4.2	koupelna	6,60 m <sup>2</sup>
4.3	WC	1,40 m <sup>2</sup>
4.4	chodba	7,50 m <sup>2</sup>
4.5	ložnice	12,75 m <sup>2</sup>
4.6	pokoj	8,00 m <sup>2</sup>
4.7	balkon	4,15 m <sup>2</sup>
4.8	úložný prostor	3,10 m <sup>2</sup>
celkem		67,70 m <sup>2</sup>

<b>Byt č. 5</b>		<b>2 + kk</b>
5.1	obývací pokoj + kk	16,20 m <sup>2</sup>
5.2	ložnice	15,70 m <sup>2</sup>
5.3	koupelna + WC	5,65 m <sup>2</sup>
5.4	chodba	3,30 m <sup>2</sup>
5.5	balkon	8,60 m <sup>2</sup>
5.6	úložný prostor	2,90 m <sup>2</sup>
celkem		52,35 m <sup>2</sup>

<b>Byt č. 6</b>		<b>1 + kk</b>
6.1	obývací pokoj+kk	23,35 m <sup>2</sup>
6.2	koupelna + WC	5,95 m <sup>2</sup>
6.3	chodba	3,10 m <sup>2</sup>
celkem		32,40 m <sup>2</sup>



<b>Byt č. 7</b>		<b>3 + kk</b>
7.1	obývací pokoj+kk	24,20 m <sup>2</sup>
7.2	koupelna	6,60 m <sup>2</sup>
7.3	WC	1,40 m <sup>2</sup>
7.4	chodba	7,50 m <sup>2</sup>
7.5	ložnice	12,75 m <sup>2</sup>
7.6	pokoj	8,00 m <sup>2</sup>
7.7	balkon	4,15 m <sup>2</sup>
7.8	úložný prostor	3,40 m <sup>2</sup>
celkem		68,00 m <sup>2</sup>

<b>Byt č. 8</b>		<b>3 + kk</b>
8.1	obývací pokoj+kk	28,30 m <sup>2</sup>
8.2	pokoj	13,60 m <sup>2</sup>
8.3	koupelna	5,85 m <sup>2</sup>
8.4	WC	1,35 m <sup>2</sup>
8.5	chodba	7,30 m <sup>2</sup>
8.6	ložnice	16,90 m <sup>2</sup>
8.7	balkon	8,60 m <sup>2</sup>
8.8	úložný prostor	4,50 m <sup>2</sup>
celkem		86,40 m <sup>2</sup>



Byt č. 1		1 + kk
1.1	obývací pokoj+kk	20,34 m <sup>2</sup>
1.2	koupelna + WC	3,85 m <sup>2</sup>
1.3	chodba	2,20 m <sup>2</sup>
1.4	balkon	4,15 m <sup>2</sup>
celkem		30,54 m <sup>2</sup>

Byt č. 2		2 + kk
2.1	obývací pokoj+kk	16,20 m <sup>2</sup>
2.2	ložnice	15,70 m <sup>2</sup>
2.3	koupelna + WC	5,65 m <sup>2</sup>
2.4	chodba	3,30 m <sup>2</sup>
2.5	balkon	8,60 m <sup>2</sup>
2.6	úložný prostor	2,90 m <sup>2</sup>
celkem		52,35 m <sup>2</sup>

Byt č. 3		1 + kk
3.1	obývací pokoj+kk	23,35 m <sup>2</sup>
3.2	koupelna + WC	5,95 m <sup>2</sup>
3.3	chodba	3,10 m <sup>2</sup>
3.4	balkon	6,40 m <sup>2</sup>
celkem		38,80 m <sup>2</sup>



**Byt č. 4** **3 + kk**

4.1	obývací pokoj+kk	24,20 m <sup>2</sup>
4.2	koupelna	6,60 m <sup>2</sup>
4.3	WC	1,40 m <sup>2</sup>
4.4	chodba	7,50 m <sup>2</sup>
4.5	ložnice	12,75 m <sup>2</sup>
4.6	pokoj	8,00 m <sup>2</sup>
4.7	balkon	10,55 m <sup>2</sup>
4.8	úložný prostor	3,10 m <sup>2</sup>

celkem 74,10 m<sup>2</sup>**Byt č. 5** **2 + kk**

5.1	obývací pokoj + kk	16,20 m <sup>2</sup>
5.2	ložnice	15,70 m <sup>2</sup>
5.3	koupelna + WC	5,65 m <sup>2</sup>
5.4	chodba	3,30 m <sup>2</sup>
5.5	balkon	8,60 m <sup>2</sup>
5.6	úložný prostor	2,90 m <sup>2</sup>

celkem 52,35 m<sup>2</sup>**Byt č. 6** **1 + kk**

6.1	obývací pokoj+kk	23,35 m <sup>2</sup>
6.2	koupelna + WC	5,95 m <sup>2</sup>
6.3	chodba	3,10 m <sup>2</sup>
6.4	balkon	6,40 m <sup>2</sup>

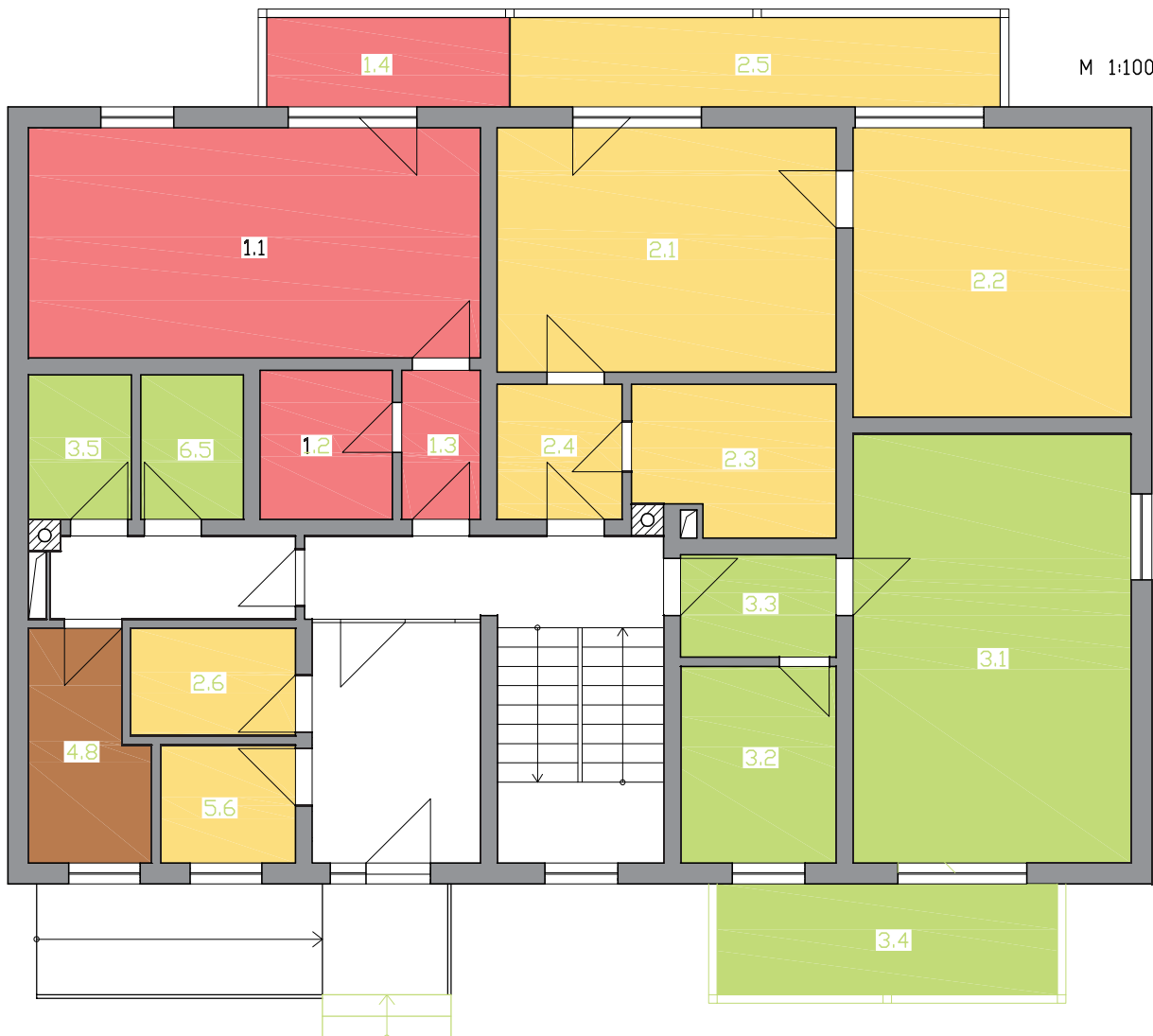
celkem 38,80 m<sup>2</sup>


**Byt č. 7** **3 + kk**

7.1	obývací pokoj+kk	24,20 m <sup>2</sup>
7.2	koupelna	6,60 m <sup>2</sup>
7.3	WC	1,40 m <sup>2</sup>
7.4	chodba	7,50 m <sup>2</sup>
7.5	ložnice	12,75 m <sup>2</sup>
7.6	pokoj	8,00 m <sup>2</sup>
7.7	balkon	10,55 m <sup>2</sup>
7.8	úložný prostor	3,40 m <sup>2</sup>
<b>celkem</b>		<b>74,40 m<sup>2</sup></b>

**Byt č. 8** **3 + kk**

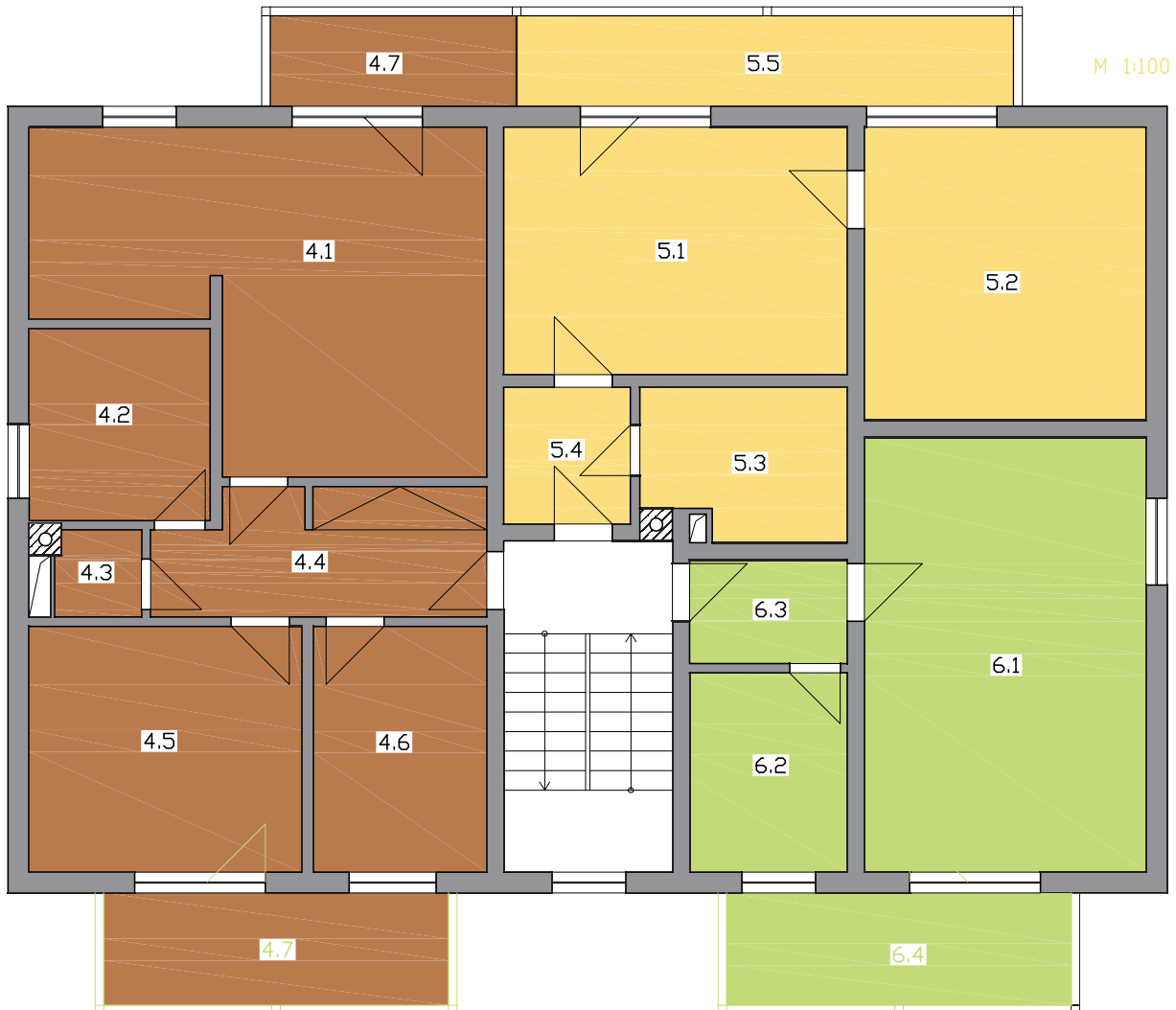
8.1	obývací pokoj+kk	28,30 m <sup>2</sup>
8.2	pokoj	13,60 m <sup>2</sup>
8.3	koupelna	5,85 m <sup>2</sup>
8.4	WC	1,35 m <sup>2</sup>
8.5	chodba	7,30 m <sup>2</sup>
8.6	ložnice	16,90 m <sup>2</sup>
8.7	balkon	15,00 m <sup>2</sup>
8.8	úložný prostor	4,50 m <sup>2</sup>
<b>celkem</b>		<b>92,80 m<sup>2</sup></b>



Byt č. 1		1 + kk
1.1	obývací pokoj+kk	20,34 m <sup>2</sup>
1.2	koupelna + WC	3,85 m <sup>2</sup>
1.3	chodba	2,20 m <sup>2</sup>
1.4	balkon	4,15 m <sup>2</sup>
celkem		30,54 m <sup>2</sup>

Byt č. 2		2 + kk
2.1	obývací pokoj+kk	16,20 m <sup>2</sup>
2.2	ložnice	15,70 m <sup>2</sup>
2.3	koupelna + WC	5,65 m <sup>2</sup>
2.4	chodba	3,30 m <sup>2</sup>
2.5	balkon	8,60 m <sup>2</sup>
2.6	úložný prostor	3,40 m <sup>2</sup>
celkem		52,85 m <sup>2</sup>

Byt č. 3		1 + kk
3.1	obývací pokoj+kk	23,35 m <sup>2</sup>
3.2	koupelna + WC	5,95 m <sup>2</sup>
3.3	chodba	3,10 m <sup>2</sup>
3.4	balkon	6,40 m <sup>2</sup>
3.5	úložný prostor	2,90 m <sup>2</sup>
celkem		41,70 m <sup>2</sup>



<b>Byt č. 4</b>		<b>3 + kk</b>
4.1	obývací pokoj+kk	24,20 m <sup>2</sup>
4.2	koupelna	6,60 m <sup>2</sup>
4.3	WC	1,40 m <sup>2</sup>
4.4	chodba	7,50 m <sup>2</sup>
4.5	ložnice	12,75 m <sup>2</sup>
4.6	pokoj	8,00 m <sup>2</sup>
4.7	balkon	10,55 m <sup>2</sup>
4.8	úložný prostor	4,50 m <sup>2</sup>
celkem		75,50 m <sup>2</sup>

<b>Byt č. 5</b>		<b>2 + kk</b>
5.1	obývací pokoj + kk	16,20 m <sup>2</sup>
5.2	ložnice	15,70 m <sup>2</sup>
5.3	koupelna + WC	5,65 m <sup>2</sup>
5.4	chodba	3,30 m <sup>2</sup>
5.5	balkon	8,60 m <sup>2</sup>
5.6	úložný prostor	3,10 m <sup>2</sup>
celkem		52,55 m <sup>2</sup>

<b>Byt č. 6</b>		<b>1 + kk</b>
6.1	obývací pokoj+kk	23,35 m <sup>2</sup>
6.2	koupelna + WC	5,95 m <sup>2</sup>
6.3	chodba	3,10 m <sup>2</sup>
6.4	balkon	6,40 m <sup>2</sup>
6.5	úložný prostor	2,90 m <sup>2</sup>
celkem		41,70 m <sup>2</sup>