

# ZÁKLADNÍ INFORMACE

**Firma RD AUDO s.r.o. se zabývá výrobou a montáží montovaných rodinných domů, bytových domů a stavebních občanských objektů z konstrukčního systému AS.**

**Montované AS objekty** jsou určeny pro klimatickou oblast střední Evropy. Vzhledem k aplikovanému fasádnímu systému je možné umístění objektů i v extrémně studených a teplých oblastech.

**Montované AS objekty** lze osadit na základovou desku, částečně nebo úplně podsklepenou. Vnitřní dispozice objektu je možné upravit přemístěním příček dle požadavku zákazníka.

**Montované AS objekty** garantují vysokou kvalitu dodávky vrchní stavby, která je zaručená dozorovanou výrobou a ověřena atestem Ri U DIN 1052.

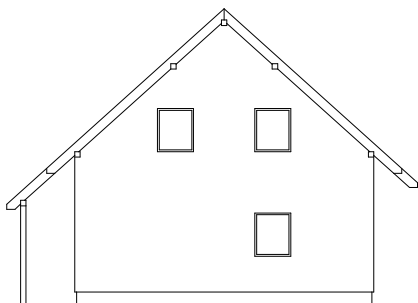
**Montované AS objekty** vykazují skladbou sendvičového systému vysoké energetické úspory.

**Montované AS objekty** umožňují dispoziční variabilitou výstavbu rodinných domů samostatných, řadových nebo dvojdomků, zahradních chat i občanských staveb s individuálním podnikatelským záměrem.

**Základním prvkem je sendvičová stěna**, o délce až 11 m, s plastovými okny a vchodovými dveřmi. Nosná konstrukce této stěny se skládá z dřevěného rámu, oboustranně opláštěného dřevoštěpkovou (OSB), cementotřískovou (Cetris) nebo cementovláknitou (Cemvin) deskou s vnitřní tepelně–zvukovou minerální izolací (Isover, Rotaflex, Rockwool). Z exteriérové strany je panel opatřen zateplovacím systémem s plastickou omítkou, z interiérové strany sádkartonovými deskami s konečnou úpravou malířskými přípravky nebo keramickým obkladem.

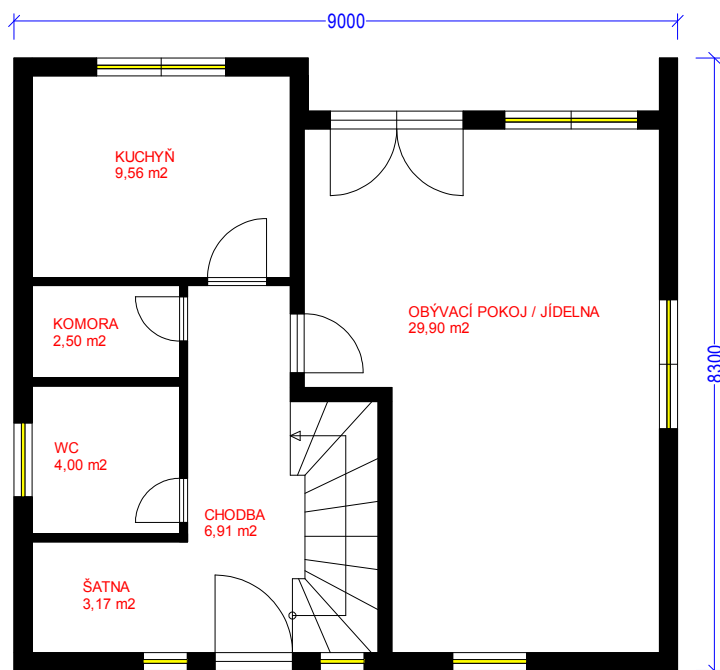
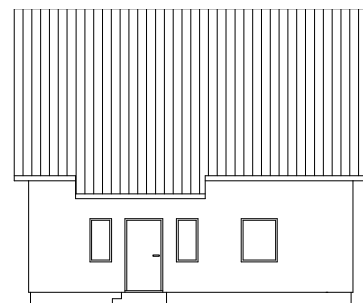
## **Firma RD AUDO, spol. s r. o. nabízí:**

- pomoc při zajištění finančního krytí stavby
- finanční úspory při vytápění objektu
- široký výběr ze standardní řady rodinných domů
- možnost výstavby netypizovaných rodinných domů
- možnost výstavby netypizovaných občanských staveb
- vysokou variabilitu konstrukčního systému AS
- krátkou dobu realizace
- pevnou garanční cenu
- odbornou technickou pomoc
- možnost odběru:
  - hrubé stavby
  - uzavřené hrubé stavby
  - stavby na klíč
  - přízemí na klíč, v podkroví hrubá stavba



RD **AUDO**  
 RD AUDIO spol. s r. o., 26. pluku 9/624, 101 00 Praha 10

# RODINNÝ DŮM ALENA



**Velikost:** 4 + 1  
**Užitná plocha:** 115,8 m<sup>2</sup>  
**Zastavěná plocha:** 74,7 m<sup>2</sup>

## Ceny pro rok 2017

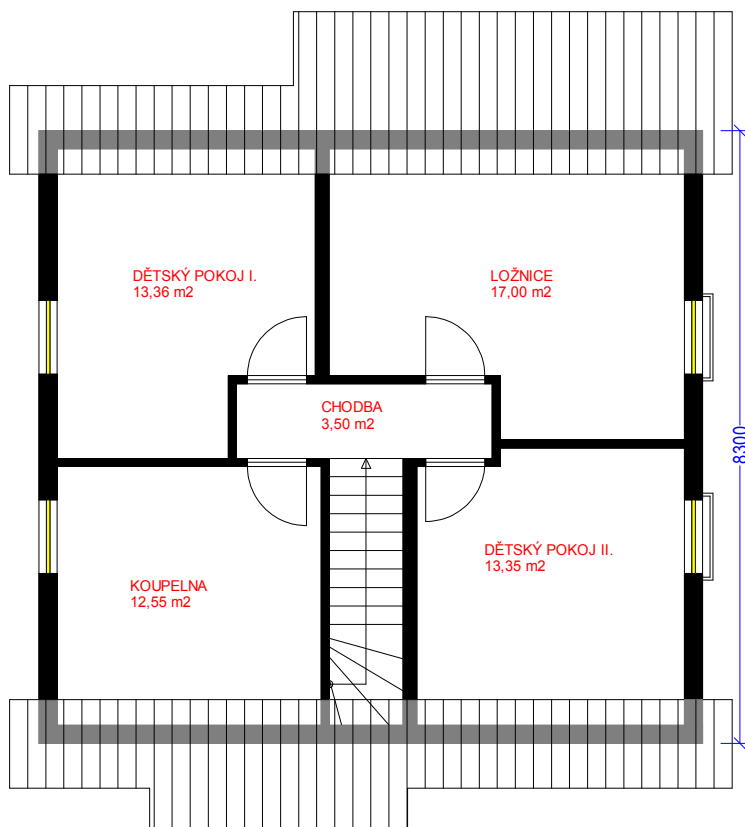
**na klíč** 1.995.000,- Kč

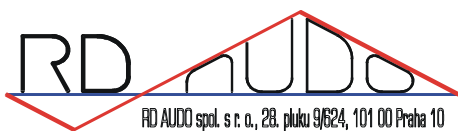
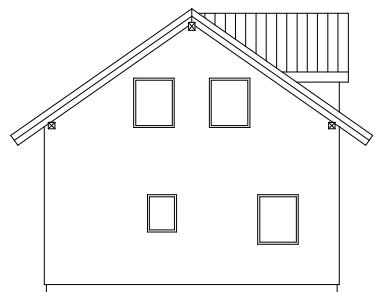
**uzavřená hrubá stavba:**

**s montáží** 1.297.000,- Kč

**bez montáže** 1.089.000,- Kč

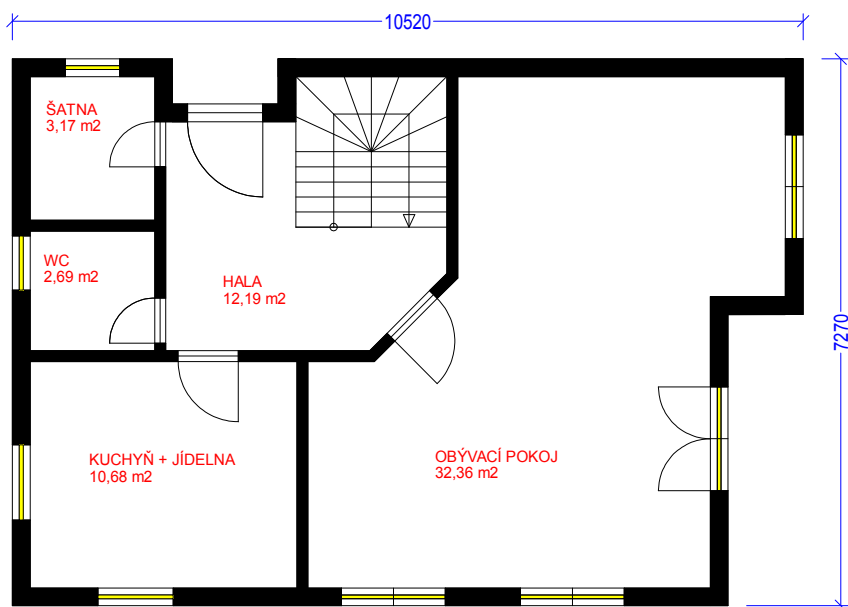
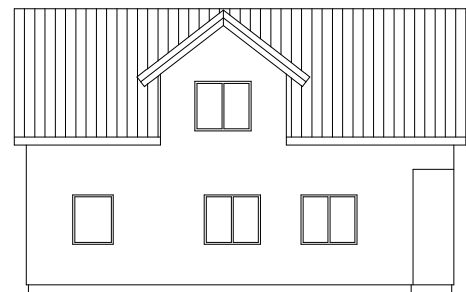
ceny jsou uvedeny bez DPH, v cenách není  
 započítán jeřáb a základová deska  
 doprava do 500 km zdarma





RD AUDO spol. s r. o., 26. pluku 9/624, 101 00 Praha 10

# RODINNÝ DŮM MILADA



**Velikost:** 4 + 1  
**Užitná plocha:** 122,0 m<sup>2</sup>  
**Zastavěná plocha:** 76,5 m<sup>2</sup>

## Ceny pro rok 2017

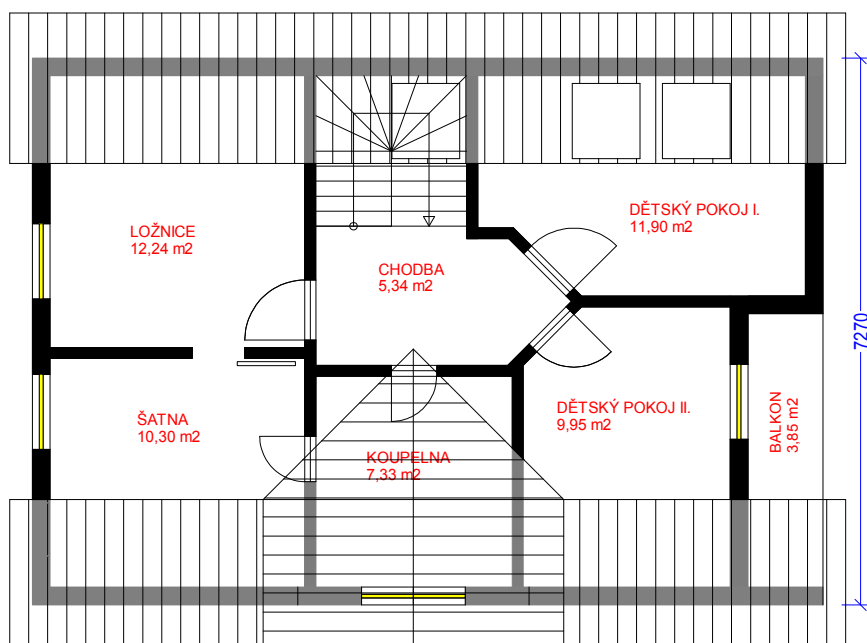
na klíč 2.147.000,- Kč

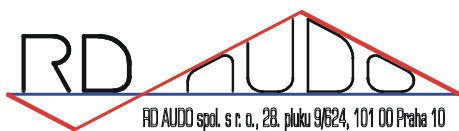
### uzavřená hrubá stavba:

s montáží 1.395.000,- Kč

bez montáže 1.190.000,- Kč

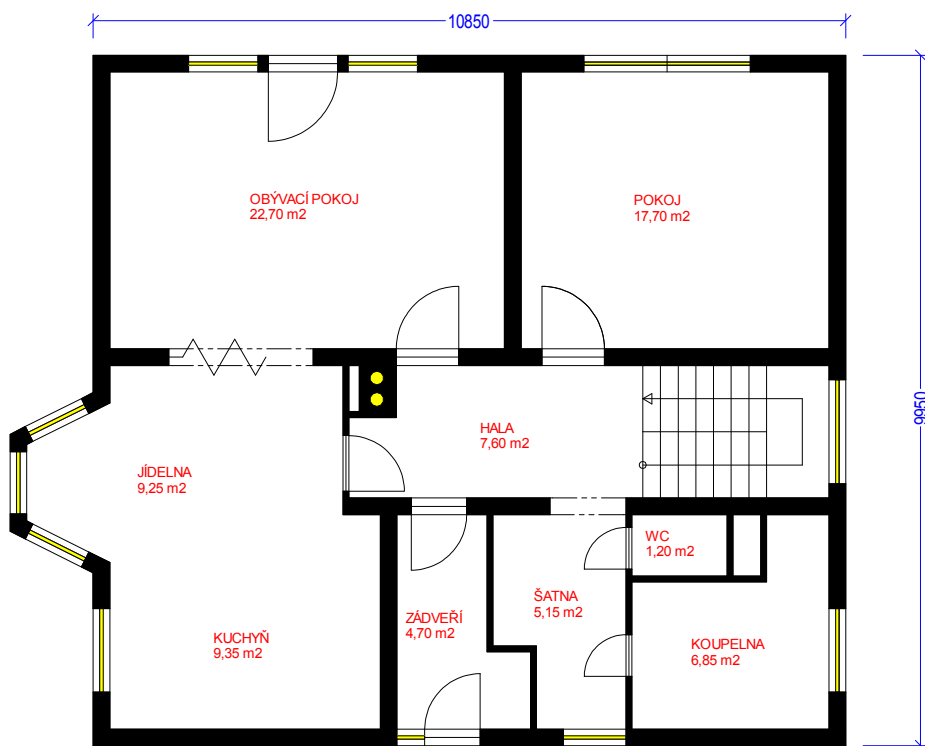
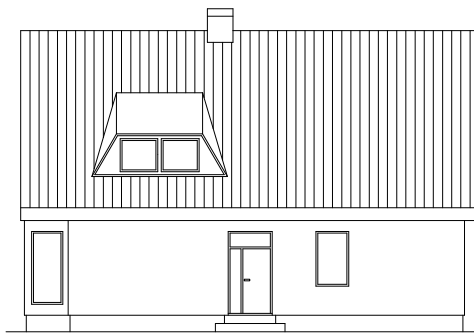
ceny jsou uvedeny bez DPH, v cenách není  
 započítán jeřáb a základová deska  
 doprava do 500 km zdarma





RD AUDIO spol. s r. o., 28. pluku 9/624, 101 00 Praha 10

# RODINNÝ DŮM MARTINA



**Velikost:** 5 + 1  
**Užitná plocha:** 174,0 m<sup>2</sup>  
**Zastavěná plocha:** 108,0 m<sup>2</sup>

## Ceny pro rok 2017

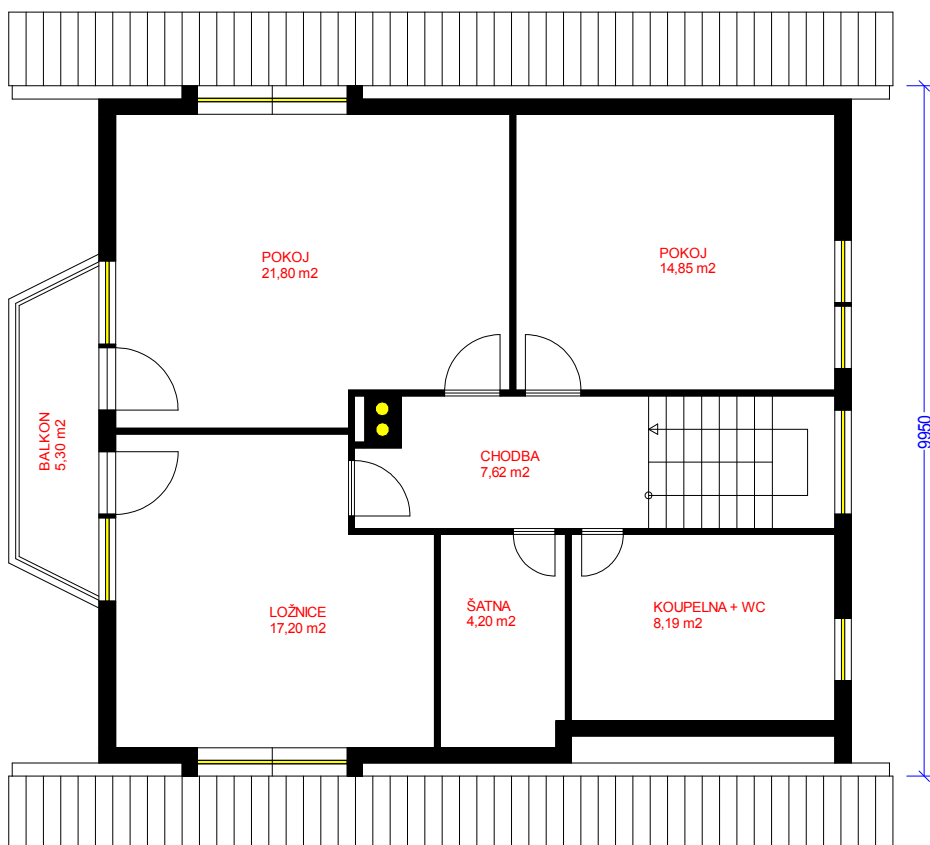
na klíč 2.809.000,- Kč

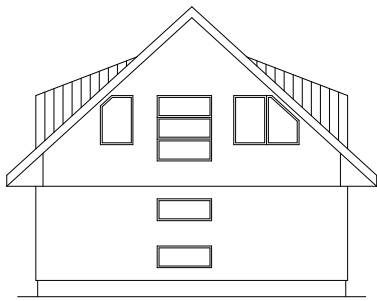
### uzavřená hrubá stavba:

s montáží 1.830.000,- Kč

bez montáže 1.505.000,- Kč

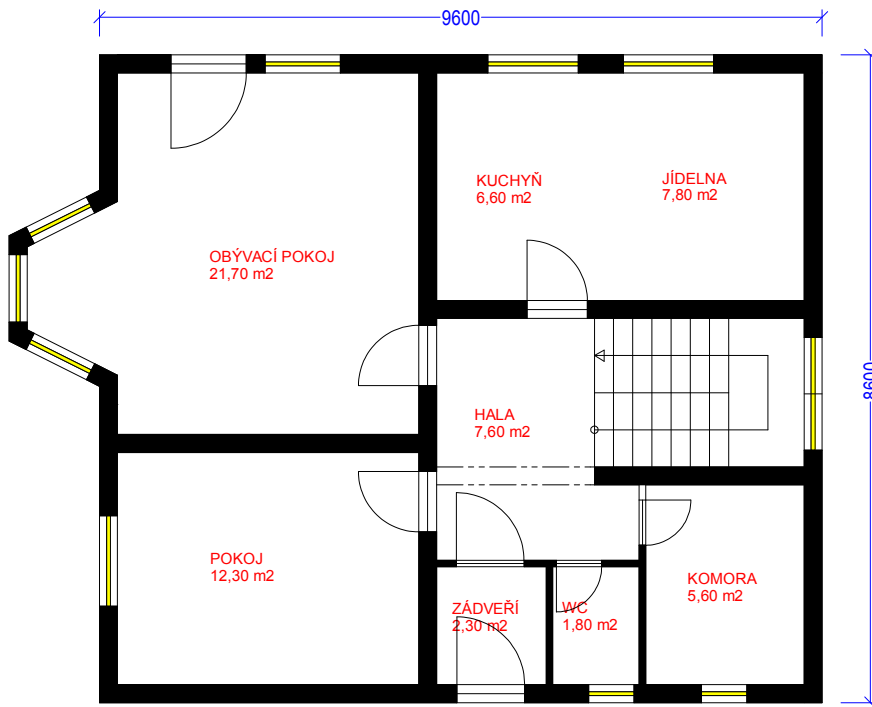
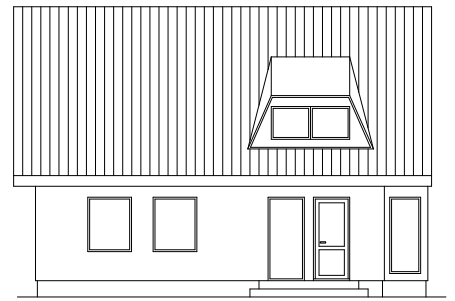
cený jsou uvedeny bez DPH, v cenách není  
 započítán jeřáb a základová deska  
 doprava do 500 km zdarma





RD **AUDO**  
 RD AUDIO spol. s r. o., 28. pluku 9/624, 101 00 Praha 10

# RODINNÝ DŮM MARCELA



**Velikost:** 5 + 1  
**Užitná plocha:** 131,6 m<sup>2</sup>  
**Zastavěná plocha:** 82,6 m<sup>2</sup>

## Ceny pro rok 2017

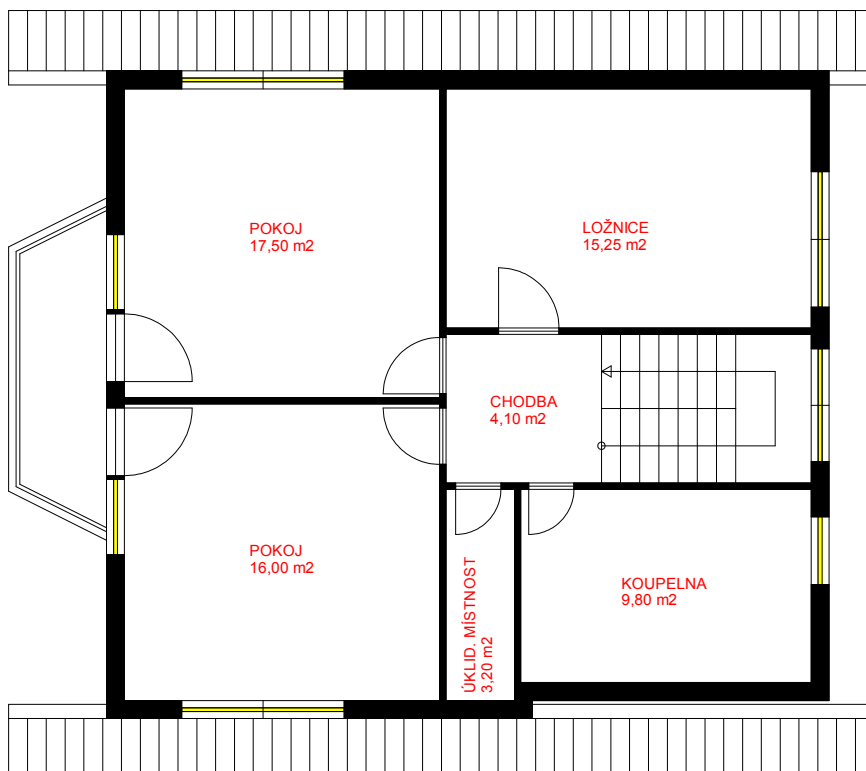
**na klíč** 2.415.000,- Kč

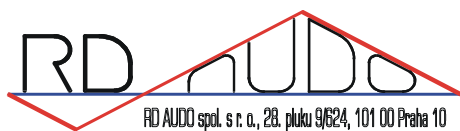
***uzavřená hrubá stavba:***

**s montáží** 1.570.000,- Kč

**bez montáže** 1.286.000,- Kč

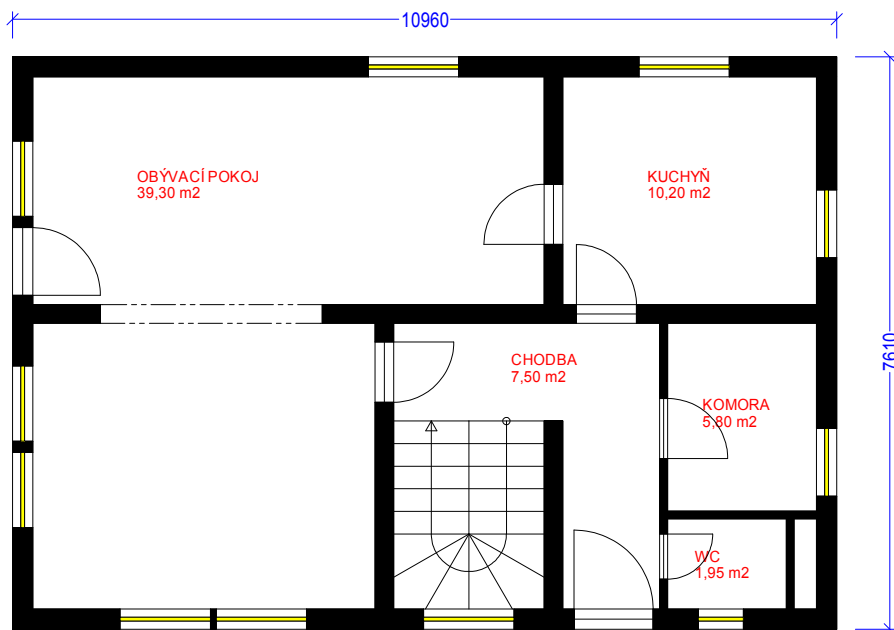
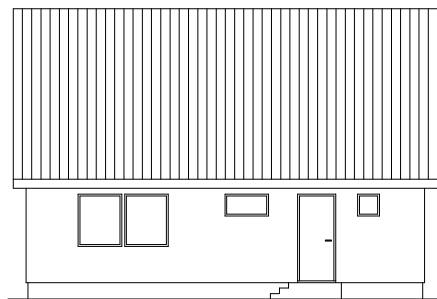
ceny jsou uvedeny bez DPH, v cenách není  
 započítán jeřáb a základová deska  
 doprava do 500 km zdarma





RD AUDO spol. s r. o., 28. pluku 9/624, 101 00 Praha 10

# RODINNÝ DŮM PETRA



**Velikost:** 4 + 1  
**Užitná plocha:** 125,6 m<sup>2</sup>  
**Zastavěná plocha:** 83,4 m<sup>2</sup>

## Ceny pro rok 2017

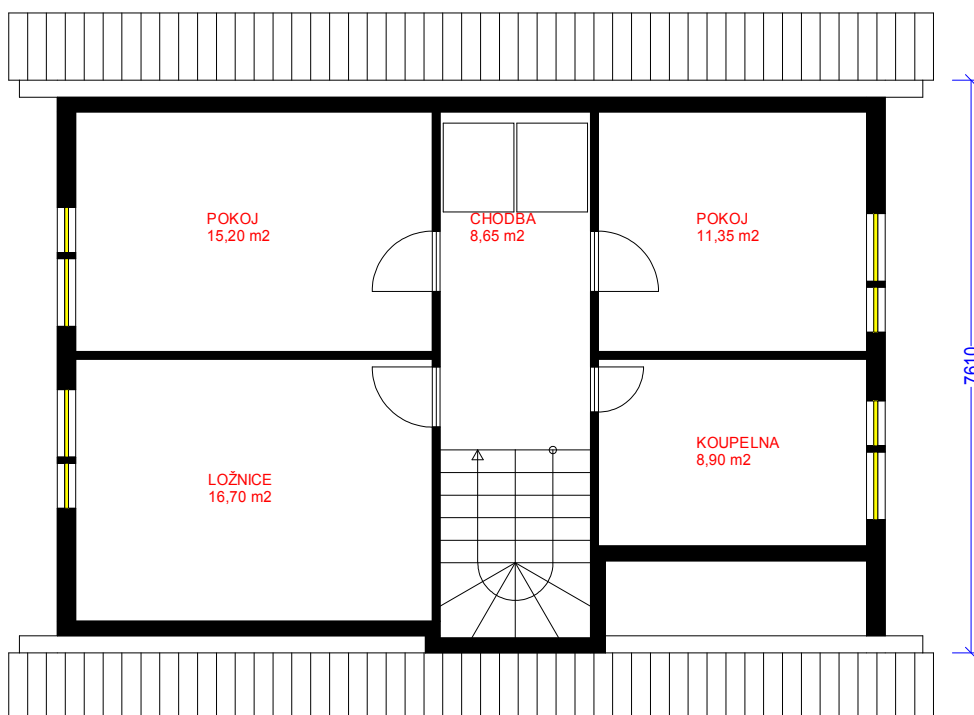
na klíč 2.215.000,- Kč

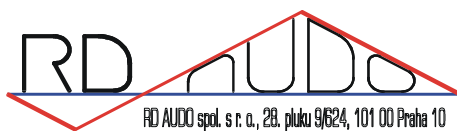
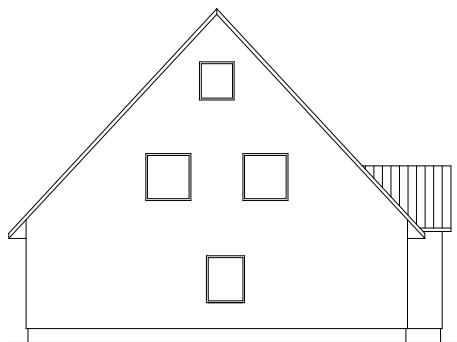
### uzavřená hrubá stavba:

s montáží 1.440.000,- Kč

bez montáže 1.206.000,- Kč

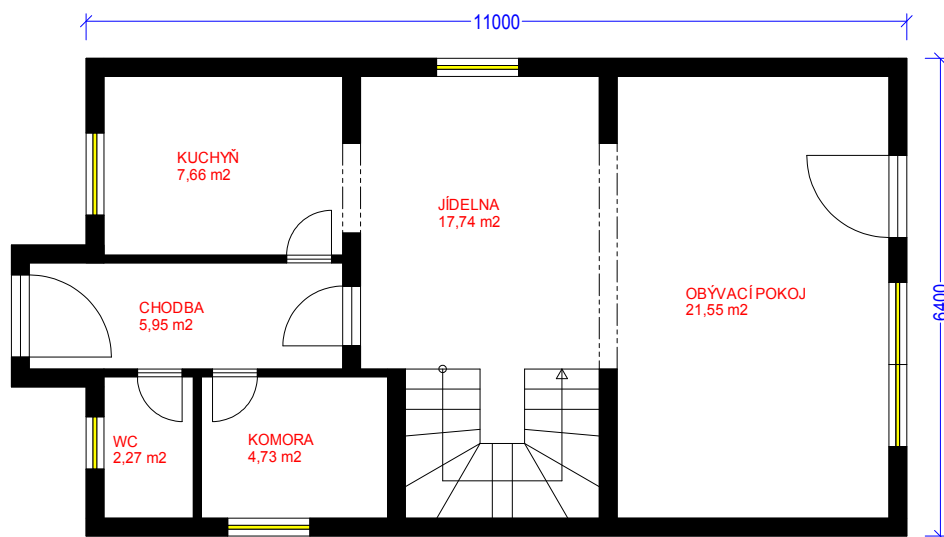
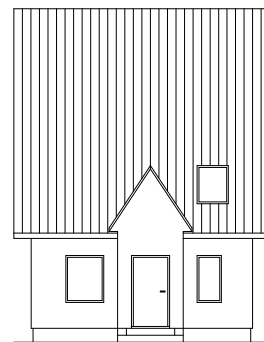
ceny jsou uvedeny bez DPH, v cenách  
není započítán jeřáb a základová deska  
doprava do 500 km zdarma





RD AUDO spol. s r. o., 28. pluku 9/624, 101 00 Praha 10

# RODINNÝ DŮM XENIE



**Velikost:** 4 + 1  
**Užitná plocha:** 110,6 m<sup>2</sup>  
**Zastavěná plocha:** 70,4 m<sup>2</sup>

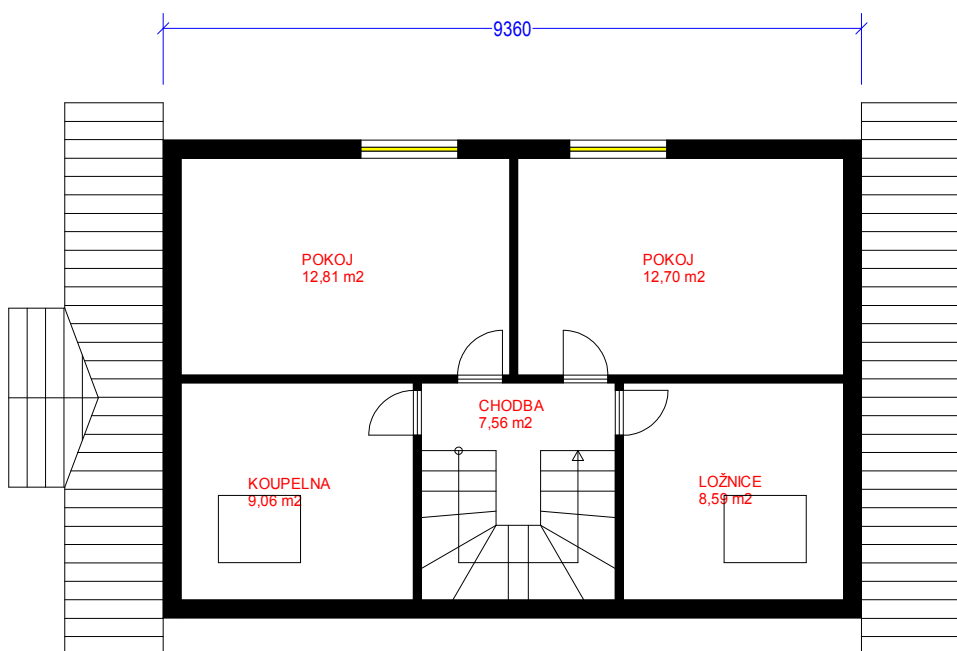
**Ceny pro rok  
2017**

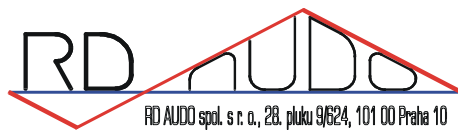
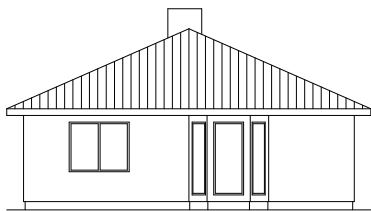
**na klíč 1.897.000,- Kč**

**uzavřená hrubá stavba:**

**s montáží 1.233.000,- Kč**  
**bez montáže 1.006.000,- Kč**

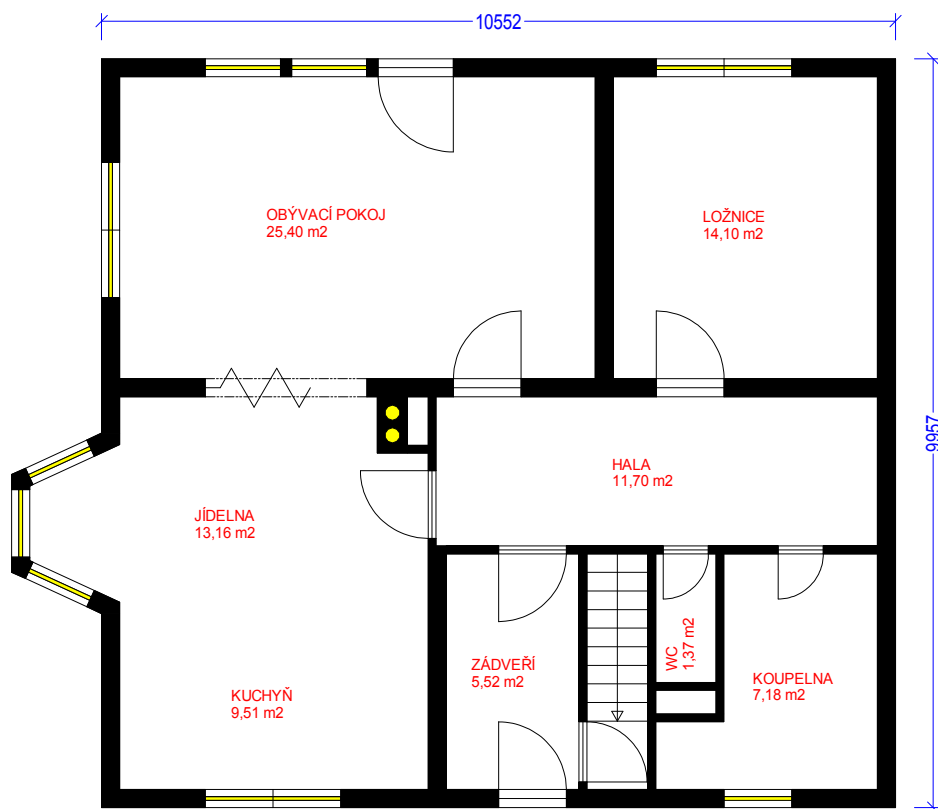
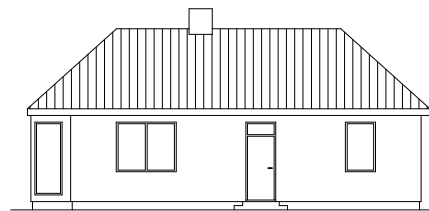
ceny jsou uvedeny bez DPH, v cenách  
 není započítán jeřáb a základová deska  
 doprava do 500 km zdarma





RD AUDIO spol. s r. o., 28. pluku 9/624, 101 00 Praha 10

# RODINNÝ DŮM DANA



**Velikost:** 2 + 1  
**Užitná plocha:** 87,9 m<sup>2</sup>  
**Zastavěná plocha:** 105,0 m<sup>2</sup>

## Ceny pro rok 2017

**na klíč** 1.637.000,- Kč

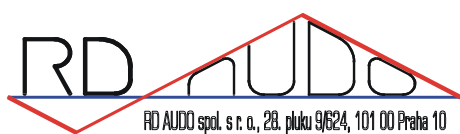
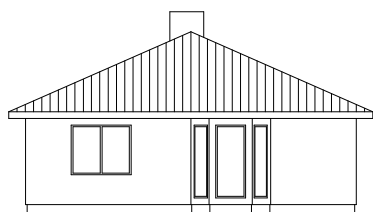
### uzavřená hrubá stavba:

**s montáží** 1.065.000,- Kč

**bez montáže** 868.500,- Kč

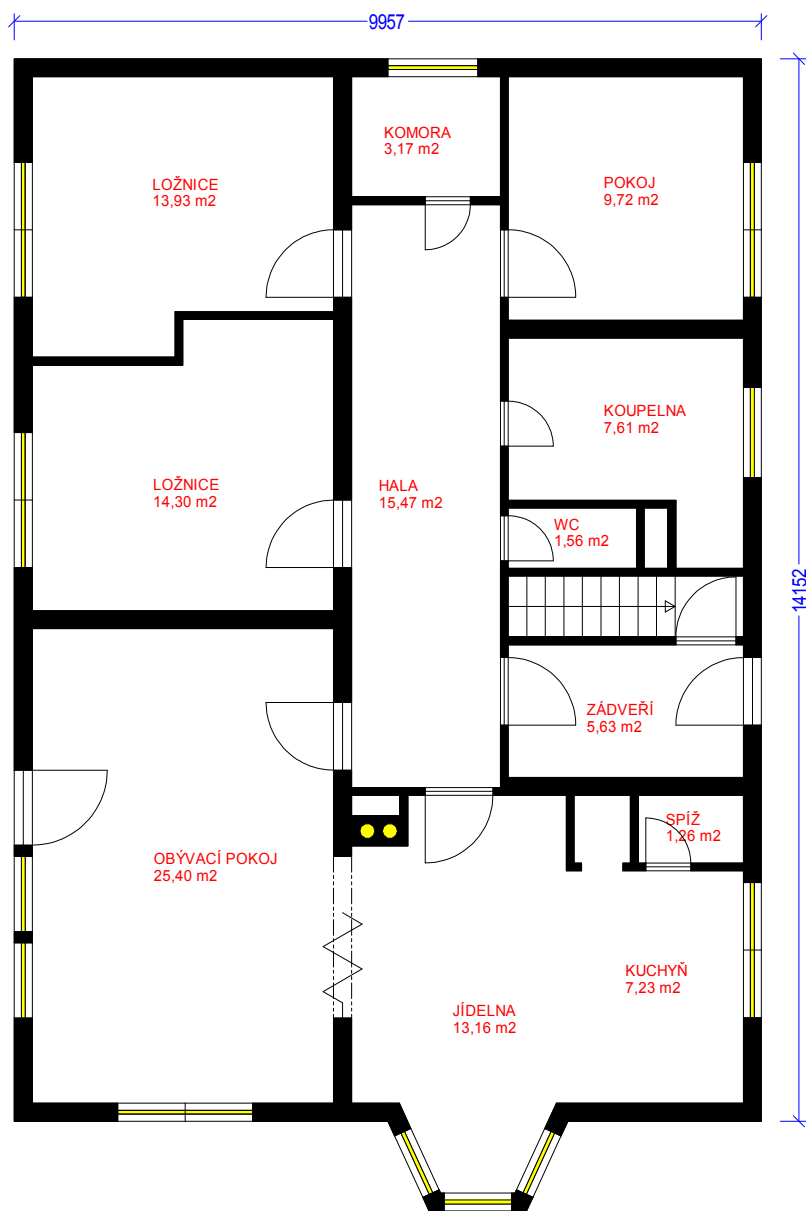
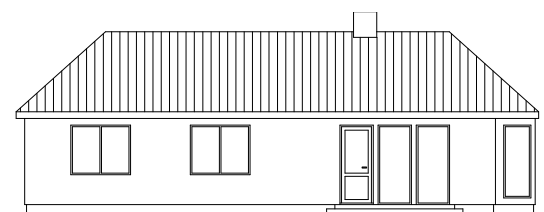
ceny jsou uvedeny bez DPH, v cenách není  
započítán jeřáb a základová deska  
doprava do 500 km zdarma





RD AUDDO spol. s r. o., 28. pluku 9/624, 101 00 Praha 10

# RODINNÝ DŮM HANA



**Velikost:** 4 + 1  
**Užitná plocha:** 118,4 m<sup>2</sup>  
**Zastavěná plocha:** 140,9 m<sup>2</sup>

## Ceny pro rok 2017

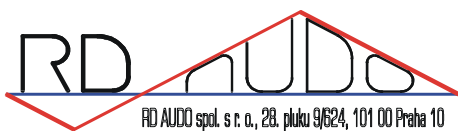
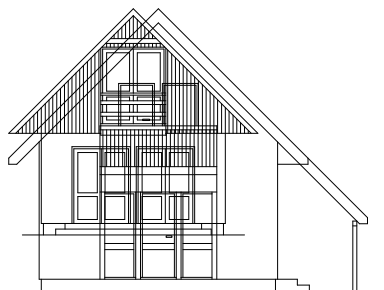
na klíč 2.175.000,- Kč

### uzavřená hrubá stavba:

s montáží 1.414.000,- Kč

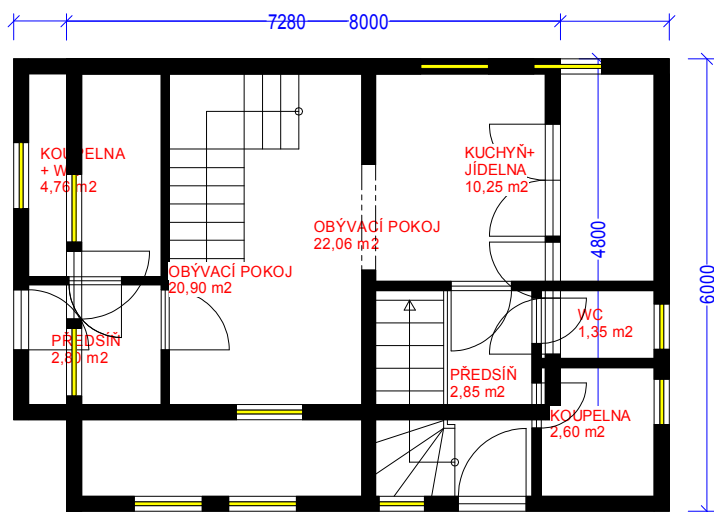
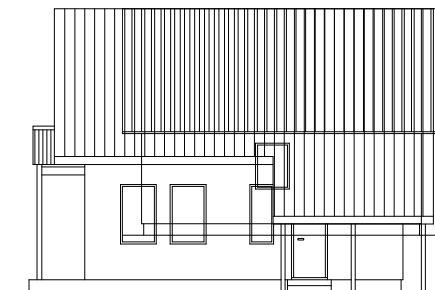
bez montáže 1.170.000,- Kč

ceny jsou uvedeny bez DPH, v cenách není  
 započítán jeřáb a základová deska  
 doprava do 500 km zdarma



RD AUDDO spol. s r. o., 26. pluku 9/624, 101 00 Praha 10

# ZAHRADNÍ CHATA BRNO



**Velikost:** 3 + 1  
**Užitná plocha:** 80,5 m<sup>2</sup>  
**Zastavěná plocha:** 48,0 m<sup>2</sup>

## Ceny pro rok 2017

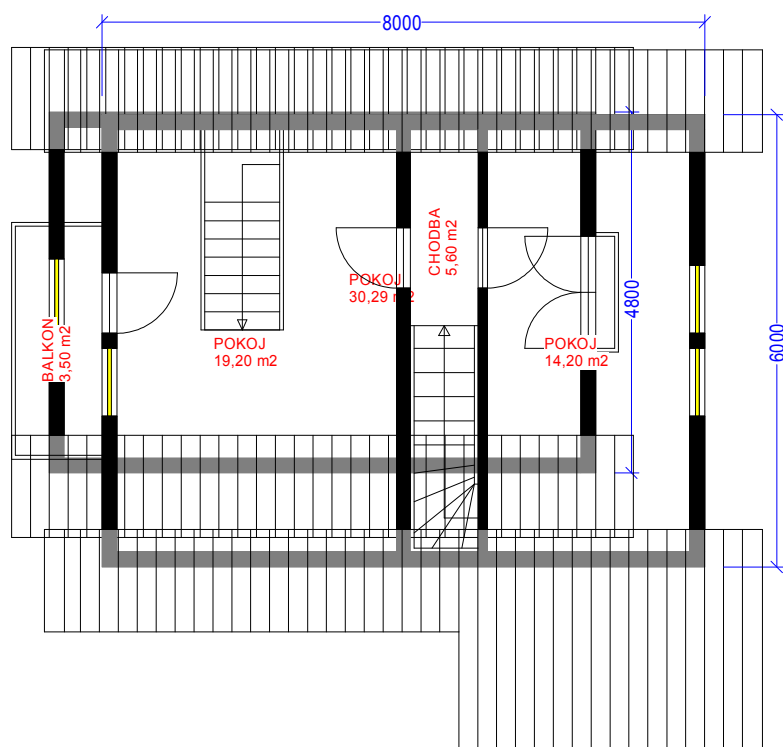
na klíč 1.327.000,- Kč

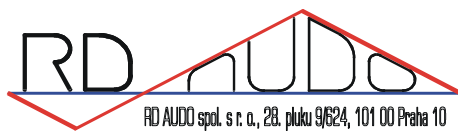
### uzavřená hrubá stavba:

s montáží 875.000,- Kč

bez montáže 735.000,- Kč

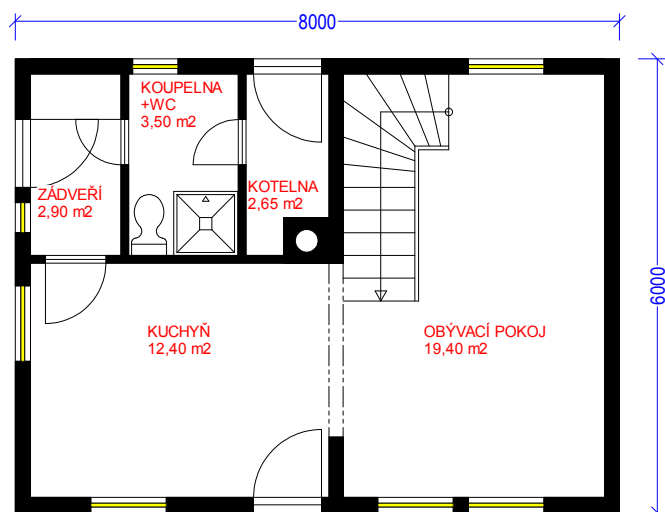
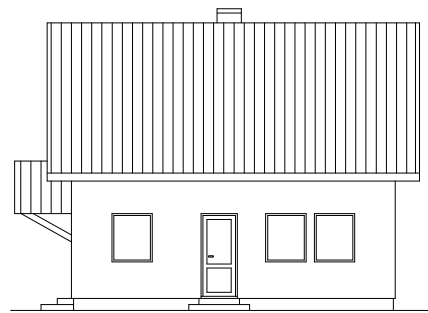
ceny jsou uvedeny bez DPH, v cenách není  
 započítán jeřáb a základová deska  
 doprava do 500 km zdarma





RD AUDO spol. s r. o., 28. pluku 9/624, 101 00 Praha 10

# RODINNÝ DŮM EVA 1



**Velikost:** 3 + 1  
**Užitná plocha:** 82,2 m<sup>2</sup>  
**Zastavěná plocha:** 48,0 m<sup>2</sup>

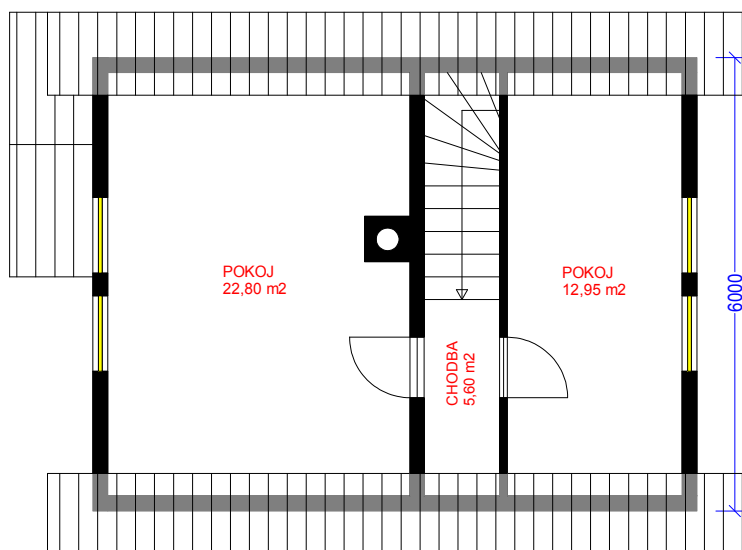
## Ceny pro rok 2017

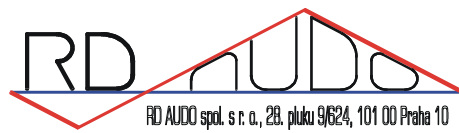
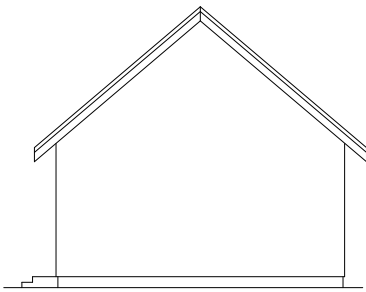
na klíč 1.310.000,- Kč

### uzavřená hrubá stavba:

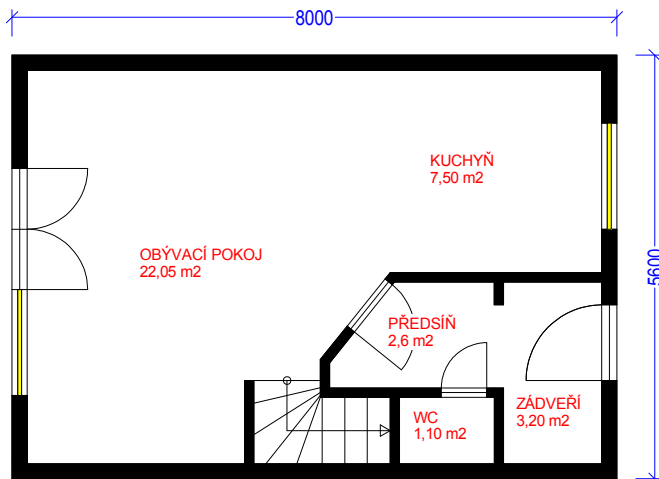
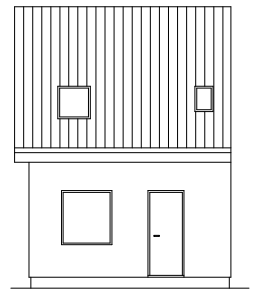
s montáží 866.000,- Kč  
 bez montáže 730.000,- Kč

ceny jsou uvedeny bez DPH, v cenách není  
 započítán jeřáb a základová deska  
 doprava do 500 km zdarma





# RODINNÝ DŮM MARIE



**Velikost:** 3 + 1  
**Užitná plocha:** 70,8 m<sup>2</sup>  
**Zastavěná plocha:** 44,8 m<sup>2</sup>

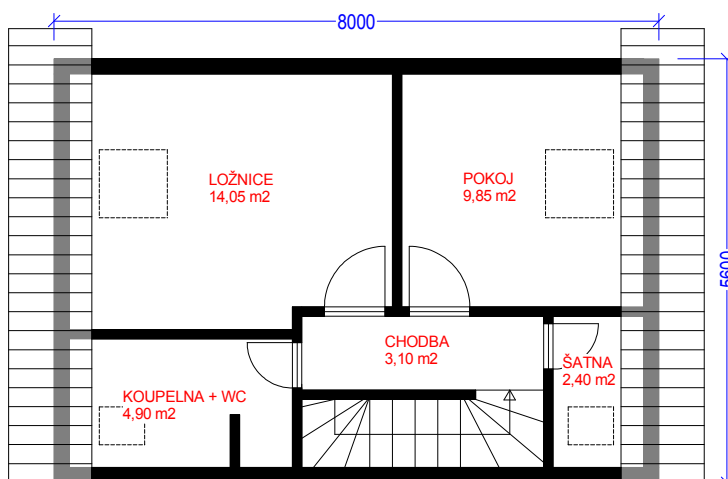
## Ceny pro rok 2017

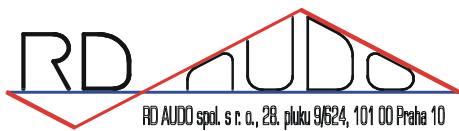
na klíč 1.140.000,- Kč

**uzavřená hrubá stavba:**

s montáží 804.000,- Kč  
bez montáže 680.000,- Kč

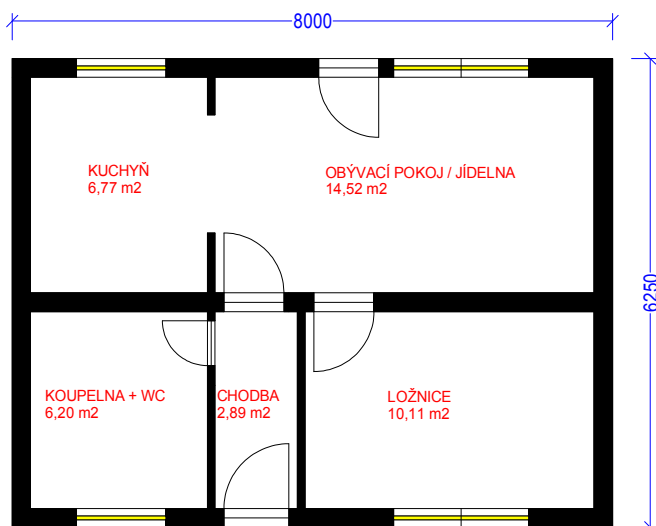
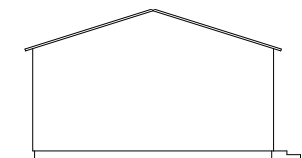
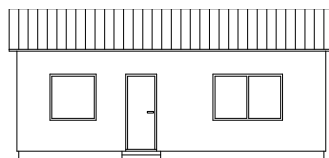
ceny jsou uvedeny bez DPH, v cenách není  
započítán jeřáb a základová deska  
doprava do 500 km zdarma





RD AUDO spol. s r. o., 28. pluku 9/624, 101 00 Praha 10

# RODINNÝ DŮM JANA



**Velikost:** 2 + 1  
**Užitná plocha:** 40,5 m<sup>2</sup>  
**Zastavěná plocha:** 50,0 m<sup>2</sup>

## Ceny pro rok 2017

na klíč 849.000,- Kč

### uzavřená hrubá stavba:

s montáží 605.000,- Kč

bez montáže 503.000,- Kč

ceny jsou uvedeny bez DPH, v cenách není  
započítán jeřáb a základová deska  
doprava do 500 km zdarma

## KONTAKTNÍ ADRESA

### Sídlo firmy:

28. pluku 9/624  
101 00 Praha 10

### Obchodní oddělení a výroba:

Čs. armády 347  
684 01 Slavkov u Brna

tel./fax: +420 544 227 316

mobil: +420 775 552 219

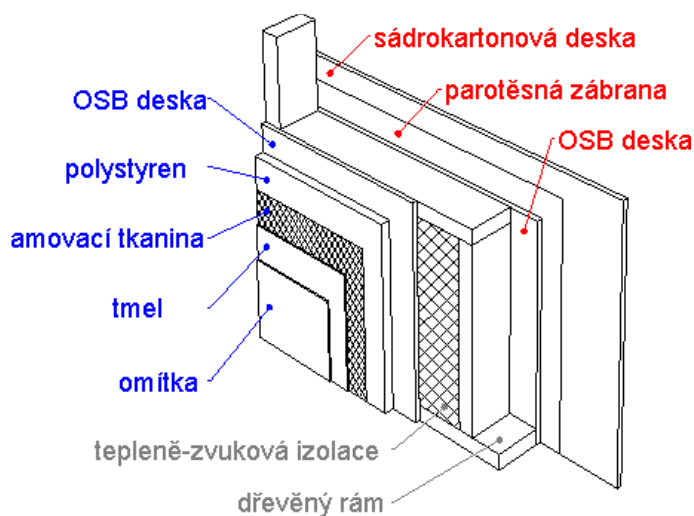
URL: [www.rdaudo.cz](http://www.rdaudo.cz)

e-mail: [info@rdaudo.cz](mailto:info@rdaudo.cz)

# SENDVIČOVÉ PANELY

## Skladba obvodové stěny rodinného domu:

♦ sádrokartonová deska	12,5 mm
♦ parotěsná zábrana	0,2 mm
♦ OSB deska	12 mm
♦ dřevěný rám	60 x 160 mm
♦ tepelně - zvuková izolace	160 mm
♦ OSB deska	12 mm
♦ polystyren	30 – 50 mm
♦ armovací tkanina	
♦ tmel	
♦ omítka	



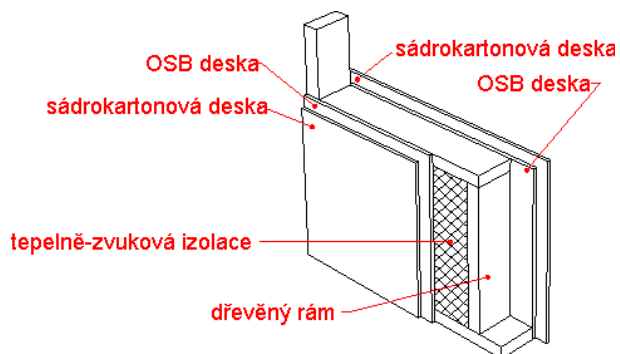
$$R = 6,04 \text{ m}^2\text{KW}^{-1}$$

$$k = 0,166 \frac{\text{W}}{\text{m}^2 \cdot \text{K}}$$

Konstrukce obvodových stěn se mohou u jednotlivých typů domů lišit v závislosti na požadavku statiky.

## Skladba nosné stěny rodinného domu:

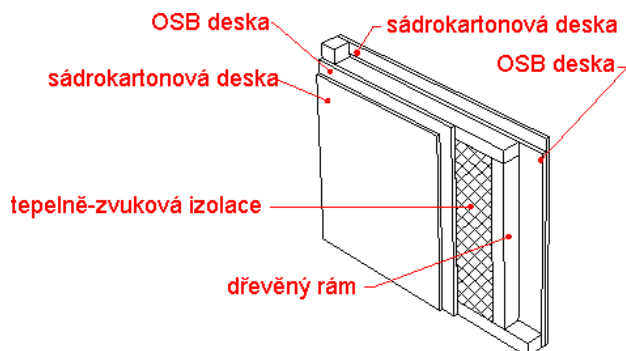
♦ sádrokartonová deska	12,5 mm
♦ OSB deska	12 mm
♦ dřevěný rám	60 x 140 mm
♦ tepelně - zvuková izolace	140 mm
♦ OSB	12 mm
♦ sádrokartonová deska	12,5 mm



Konstrukce nosných stěn se mohou u jednotlivých typů domů lišit v závislosti na požadavku statiky.

## Skladba nenosné příčky rodinného domu:

♦ sádrokartonová deska	12,5 mm
♦ OSB deska	12 mm
♦ dřevěný rám	60 x 60 mm
♦ tepelně - zvuková izolace	60 mm
♦ OSB deska	12 mm
♦ sádrokartonová deska	12,5 mm



# PLATEBNÍ PODMÍNKY

1. záloha 100.000,- Kč při podpisu smlouvy o budoucí smlouvě, tato záloha bude odečtena od poslední splátky
2. 35 % z ceny díla.....do 10 dnů od podpisu smlouvy o dílo
3. 25 % z ceny díla.....do 5 dnů po dokončení a převzetí hrubé stavby
4. 20 % z ceny díla.....do 5 dnů po dokončení a převzetí uzavřené hrubé stavby
5. 15 % z ceny díla.....do 5 dnů po dokončení fasády, dlažeb, obkladů a malby
6. 5 % z ceny díla.....do 7 dnů po kompletním dokončení a převzetí stavby

Platební podmínky a fázi dokončení stavby přizpůsobíme Vaším možnostem a představám.

## ROZSAH DODÁVKY

### na klíč:

- ♦ obvodové a vnitřní nosné stěny vč. kotvení, konstrukce stropů a krovů včetně tepelné izolace, izolace proti zemní vlhkosti
- ♦ střešní betonová krytina (Bramac), žlaby a svody (TiZn)
- ♦ bílá plastová okna bez dělicí mřížky
- ♦ vchodové dveře plastové bílé
- ♦ příčky oboustranně opláštěné sádrokartonem, izolace příček
- ♦ fasáda včetně zateplovacího systému, venkovní omítka
- ♦ malby a nátěry
- ♦ zařizovací předměty
- ♦ venkovní a vnitřní parapety
- ♦ interiérové dveře včetně skládaných zárubní
- ♦ vnitřní schodiště (pouze u dvoupodlažních domů)
- ♦ půdní stahovací schody
- ♦ opláštění stropů a stěn sádrokartonem
- ♦ zdravotně technické instalace
- ♦ elektroinstalace
- ♦ ústřední topení (kotel + radiátory)
- ♦ dlažby a obklady
- ♦ laminátové podlahy

### uzavřená hrubá stavba:

- ♦ obvodové a vnitřní nosné stěny vč. kotvení, konstrukce stropů a krovů včetně tepelné izolace, izolace proti zemní vlhkosti
- ♦ střešní betonová krytina (Bramac), žlaby a svody (TiZn)
- ♦ bílá plastová okna bez dělicí mřížky
- ♦ vchodové dveře plastové bílé
- ♦ příčky oboustranně opláštěné OSB nebo sádrokartonem, izolace příček